



SAR-GE
Saruhan Ar-Ge Merkezi

LEKE ÇIKARMA PERFORMANS DENEMESİ

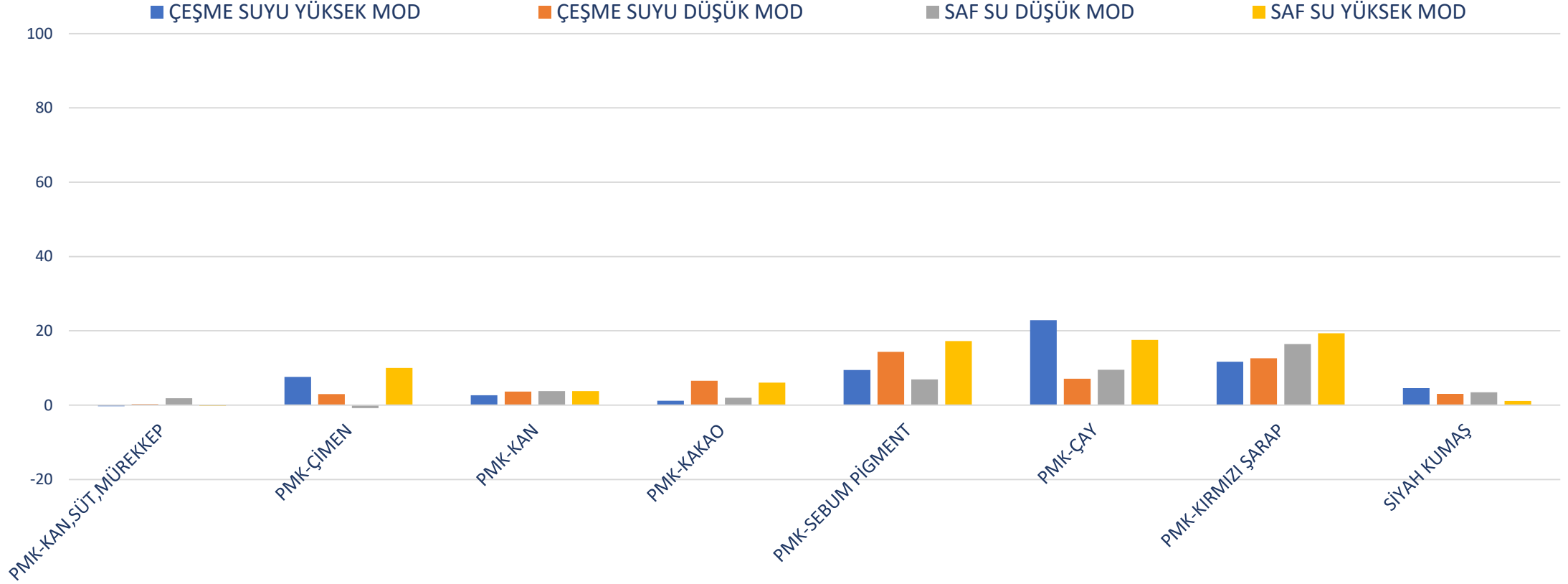


Yıkama performans deęerlendirmede standart lekelerden oluřan **EMPA** test materyalleri kullanılmıřtır.

Pamuklu kumařta; **Kan, kakao, imen, sebum, ay, kan-süt-mrekkep, řarap** lekeleri ile 5'er ve 10'ar kez uygulama yapılarak kullanma kılavuzunda tavsiye edildięi řekilde uygulama sonrası leke silinmiř ve kurutulmuřtur. Spektrofotometre ile lmler saęlanıp sonular grafik haline getirilmiřtir.



LEKE ÇIKARMA 5 UYGULAMA



LEKE ÇIKARMA 10 UYGULAMA

